

로드셀



Explosion Proof Load Cell



모델명	BCA-EXP (본질안전)		BCEP-EXP(-D)/-TD (본질안전/내압/분진)		BCD-EXP (본질안전)		BSS-EXP(-D)/-TD (본질안전/내압/분진)		CTS-EXP(-D)/-TD (본질안전/내압/분진)		
Rated Capacity (kgf)	5,6,10,15,20,30,50,60,75,100		10,20,50,100,200,300		75,100,150,250,300,500		500,1K,2K,3K,5K		200,300,500,1K,2K,3K,5K		
정격출력(R.O.) (mV/V)	2.0 ± 0.2		2.0 ± 0.005		2.0 ± 0.2		2.0 ± 0.005		3.0 ± 0.003		
정확도 등급	B	A	B	A	-		B	A	B	A	
컴바인드 에러 (% R.O)	≤0.03		≤0.02		≤0.03		≤0.03		≤0.05		
크립(30분) (% R.O)	≤0.03		≤0.017		≤0.03		≤0.03		≤0.03		
인가전압	최소 (V)	5		5		5		5		5	
	적정 (V)	10		10		10		10		10	
	최대 (V)	28		28		28		28		28	
온도보상범위 (°C)	-10 ~ +40		-10 ~ +40		-10 ~ +40		-10 ~ +40		-10 ~ +40		
허용온도범위 (°C)	-30 ~ +80		-30 ~ +80		-30 ~ +80		-30 ~ +80		-30 ~ +80		
재질 및 표면처리	알루미늄/아노다이징		스테인리스강/전해연마		알루미늄/아노다이징		스테인리스강/버핑		스테인리스강/버핑		
본질 (EXP)	방폭등급	Ex ia IIC T4		Ex ia IIC T4		Ex ia IIC T4		Ex ia IIC T4		Ex ia IIC T4	
	Capacity (kgf)	5,6,10,15,20,30,50,60,75,100		10,20,50,100,200,300		75,100,150,250,300,500		500,1K,2K,3K,5K		500,1K,2K,3K,5K	
내압 (EXP-D)	방폭등급	-		Ex d IIC T4		-		Ex d IIC T4		Ex d IIC T4	
	Capacity (kgf)	-		10,20,50,100,200,300		-		500,1K,2K,3K,5K		200,300,500,1K,2K,3K,5K	
분진 (EXP-TD)	방폭등급	-		Ex tD A21 T135°C IP66		-		Ex tD A21 T135°C IP66		Ex tD A21 T135°C IP68	
	Capacity (kgf)	-		10,20,50,100,200,300		-		500,1K,2K,3K,5K		200,300,500,1K,2K,3K,5K	

Explosion Proof Load Cell



모델명	HBS-EXP		LS-EXP(-D)/-TD		LSS-EXP(-D)/-TD		SBS-EXP(-D)/-TD		WBK-EXP(-D)/-TD		
Rated Capacity (kgf)	10,20,50,100,200,250,500		1K,2K,3K,5K,10K,20K,30K,50K,100K,200K,300K		1K,2K,3K,5K,10K,20K,30K,50K		500,1K,2K,5K		10K,20K,25K,30K,50K,100K		
정격출력(R.O.) (mV/V)	2.0 ± 0.005		2.0 ± 0.005 / 3.0 ± 0.0075(200, 300H)		2.0 ± 0.005		2.0 ± 0.002		2.0 ± 0.005		
정확도 등급	B	A	B	A	-		-		B	A	
컴바인드 에러 (% R.O)	≤0.03		≤0.02		≤0.03		≤0.05		≤0.03		
크립(30분) (% R.O)	≤0.03		≤0.017		≤0.03		≤0.03		≤0.03		
인가전압	최소 (V)	5		5		5		5		5	
	적정 (V)	10		10		10		10		10	
	최대 (V)	28		28		28		28		28	
온도보상범위 (°C)	-10 ~ +40		-10 ~ +40		-10 ~ +40		-10 ~ +40		-10 ~ +40		
허용온도범위 (°C)	-30 ~ +80		-30 ~ +80		-30 ~ +80		-30 ~ +80		-30 ~ +80		
재질 및 표면처리	스테인리스강/전해연마		스틸/도장		스테인리스강/버핑		스테인리스강/버핑		스테인리스강/버핑		
본질 (EXP)	방폭등급	Ex ia IIC T4		Ex ia IIC T4		Ex ia IIC T4		Ex ia IIC T4		Ex ia IIC T4	
	Capacity (kgf)	10,20,50,100,200,250,500		1K,2K,3K,5K,10K,20K,30K,50K,100K,200K		1K,2K,3K,5K,10K,20K,30K,50K		500,1K,2K,5K		10K,20K,25K,30K,50K	
내압 (EXP-D)	방폭등급	-		Ex d IIC T4		Ex d IIC T4		Ex d IIC T4		Ex d IIC T4	
	Capacity (kgf)	-		1K,2K,3K,5K,10K,20K,30K,50K		1K,2K,3K,5K,10K,20K,30K,50K		500,1K,2K,5K		10K,20K,25K,30K,50K,100K	
분진 (EXP-TD)	방폭등급	-		Ex tD A21 T135°C IP68		Ex tD A21 T135°C IP68		Ex tD A21 T135°C IP66		Ex tD A21 T135°C IP68	
	Capacity (kgf)	-		1K,2K,3K,5K,10K,20K,30K,50K		1K,2K,3K,5K,10K,20K,30K,50K		500,1K,2K,5K		10K,20K,25K,30K,50K,100K	

Digital Load Cell



모델명	WBK-D	DSB-D	HC-D	LS-D
Rated Capacity (tf)	10,20,25,30	10,20,25,30	20,30,50,100,200	20,30,50,100,200,300
정격출력(R.O.) (counts)	300,000	300,000	300,000	300,000
정확도 등급	C4	-	-	-
컴바인드 에러 (% R.O)	≤0.015	≤0.015	≤0.015	≤0.015
크립(30분) (% R.O)	≤0.017	≤0.017	≤0.017	≤0.017
인가전압	최소 (V)	6		6
	적정 (V)	9		9
	최대 (V)	24		24
온도보상범위 (°C)	-10 ~ +40		-10 ~ +40	-10 ~ +40
허용온도범위 (°C)	-40 ~ +80		-30 ~ +80	-30 ~ +80
재질 및 표면처리	스테인리스강/버핑		스틸/무전해 니켈도금	스틸/도장
인증등급	OIML, CE		CE	CE

INDUSTRIAL WEIGHING SOLUTION

Noise Resistance Load Cell



모델명	WBK-NR	LS-NR	LSS-NR	HC-NR	CC/CT-NR
Rated Capacity (tf)	10,20,25,30,50,100	1,2,3,5,10,20,30,50,100,200,300	1,2,3,5,10,20,30,50	20,30,50,100,200	20,50,100,200,300,500(kgf) 1,2,3,5,10,20(tf)
정격출력(R.O.) (mV/V)	2.0 ± 0.005	2.0 ± 0.005	2.0 ± 0.005	2.0 ± 0.005	3.0 ± 0.003
정확도 등급	-	-	-	-	-
컴바인드 에러 (% R.O)	≤ 0.02	≤ 0.02	≤ 0.02	≤ 0.15	≤ 0.02
크립(30분) (% R.O)	≤ 0.017	≤ 0.03	≤ 0.03	≤ 0.03	≤ 0.03
인가전압	최소 (V)	5	5	5	5
	적정 (V)	10	10	10	10
	최대 (V)	15	15	15	15
온도보상범위 (°C)	-10 ~ +40	-10 ~ +40	-10 ~ +40	-10 ~ +40	-10 ~ +40
허용온도범위 (°C)	-40 ~ +80	-30 ~ +80	-30 ~ +80	-30 ~ +80	-30 ~ +80
재질 및 표면처리	스테인리스강/버핑	스틸/도장	스테인리스강/버핑	스틸/도장	스틸/도장
인증등급	CE	CE	CE	CE	CE

Single Point Load Cell



모델명	BC	BCO	BCW	BCL	BC-F
Rated Capacity (kgf)	3,5,6,12,15,30	60,150,200	60,70,150,180	1,2,3,5,6,10,15,20,30,35,50,60,100,150,200	200,300,400,600,700
정격출력(R.O.) (mV/V)	1.0 ± 0.1(3,5kgf)/1.2 ± 0.12(6~30kgf)	1.5 ± 0.15	1.5 ± 0.15	1.0 ± 0.1(1~5kgf)/2.0 ± 0.2(6~200kgf)	1.2 ± 0.12
정확도 등급	-	- C3	- C3	- C3	- C3
컴바인드 에러 (% R.O)	≤ 0.03	≤ 0.03 ≤ 0.025	≤ 0.03 ≤ 0.025	≤ 0.03 ≤ 0.025	≤ 0.03 ≤ 0.025
크립(30분) (% R.O)	≤ 0.03	≤ 0.03 ≤ 0.017	≤ 0.03 ≤ 0.017	≤ 0.03 ≤ 0.017	≤ 0.03 ≤ 0.017
인가전압	최소 (V)	5	5	5	5
	적정 (V)	10	10	10	10
	최대 (V)	15	15	15	15
온도보상범위 (°C)	-10 ~ +40	-10 ~ +40	-10 ~ +40	-10 ~ +40	-10 ~ +40
허용온도범위 (°C)	-30 ~ +80	-30 ~ +80	-30 ~ +80	-30 ~ +80	-30 ~ +70
재질 및 표면처리	알루미늄/아노다이징	알루미늄/아노다이징	알루미늄/아노다이징	알루미늄/아노다이징	알루미늄/아노다이징
인증등급	-	OIML	OIML	OIML(6~50kg)	OIML

Single Point Load Cell



모델명	BCD	BCA	BCH	BCM
Rated Capacity (kgf)	30,50,75,100,150,250,300,500	5,10,15,20,30,50,75,100	500,1K,1.5K,2K,2.5K	50,75,100,150,200,250,300,500,750
정격출력(R.O.) (mV/V)	2.0 ± 0.2	2.0 ± 0.2	2.0 ± 0.2	2.0 ± 0.2
정확도 등급	-	- C3	-	- C3
컴바인드 에러 (% R.O)	≤ 0.03	≤ 0.03 ≤ 0.02	≤ 0.03	≤ 0.03 ≤ 0.02
크립(30분) (% R.O)	≤ 0.03	≤ 0.03 ≤ 0.017	≤ 0.03	≤ 0.03 ≤ 0.017
인가전압	최소 (V)	5	5	5
	적정 (V)	10	10	10
	최대 (V)	15	15	15
온도보상범위 (°C)	-10 ~ +40	-10 ~ +40	-10 ~ +40	-10 ~ +40
허용온도범위 (°C)	-30 ~ +80	-30 ~ +80	-30 ~ +80	-30 ~ +80
재질 및 표면처리	알루미늄/아노다이징	알루미늄/아노다이징	알루미늄/아노다이징	알루미늄/아노다이징
인증등급	-	NTEP,OIML	-	NTEP,OIML

Single Point Load Cell



모델명	BC-P	BC-D	BCLS	BCK
Rated Capacity (kgf)	150,300,500	30,60,150,200	10,15,20,30,50,60,150	1,2,5,10,25,50
정격출력(R.O.) (mV/V)	1.2 ± 0.12	1.2 ± 0.12	2.0 ± 0.2(10~50kgf)/1.0 ± 0.1(60,150kgf)	2.0 ± 0.2
정확도 등급	-	-	- C3 C4	-
컴바인드 에러 (% R.O)	≤ 0.03	≤ 0.03	≤ 0.03 ≤ 0.025 ≤ 0.015	≤ 0.05
크립(30분) (% R.O)	≤ 0.03	≤ 0.03	≤ 0.03 ≤ 0.017 ≤ 0.015	≤ 0.1
인가전압	최소 (V)	5	5	5
	적정 (V)	10	10	10
	최대 (V)	15	15	15
온도보상범위 (°C)	-10 ~ +40	-10 ~ +40	-10 ~ +40	-10 ~ +40
허용온도범위 (°C)	-30 ~ +80	-30 ~ +80	-30 ~ +80	-30 ~ +80
재질 및 표면처리	알루미늄/아노다이징	알루미늄/아노다이징	스테인리스강/전해연마	알루미늄/아노다이징
인증등급	-	-	OIML	-

*로드셀이미지는 실물과 다를 수 있으며, 사정에 따라 일부 변경될 수 있습니다. 방폭등급에 따라 케이블 글랜드 사양이 다를 수 있습니다.

Single Ended & Bending Beam Load Cell



모델명	BSA		BSS		BSB		BS		HBS	
Rated Capacity (kgf)	250,500,1K,2K,3K,5K		500,1K,2K,3K,5K		250,500,1K,2K,3K,5K,10K		250,500	1K,2K,5K, 10K	10,20,50,100, 200,250,500,1K,2K	
정격출력(R.O.) (mV/V)	3.0 ± 0.0075		2.0 ± 0.005		3.0 ± 0.0075		1.5 ± 0.0037	2.0 ± 0.005	2.0 ± 0.005	
정확도 등급	C3		C3		-		-		C3	
컴바인드 에러 (% R.O)	≤0.03		≤0.03		≤0.03		≤0.03		≤0.03	
크립(30분) (% R.O)	≤0.03		≤0.03		≤0.03		≤0.03		≤0.03	
인가전압	최소 (V)	5	5	5	5	5	5	5	5	5
	적정 (V)	10	10	10	10	10	10	10	10	10
	최대 (V)	15	15	15	15	15	15	15	15	15
온도보상범위 (°C)	-10 ~ +40		-10 ~ +40		-10 ~ +40		-10 ~ +40		-10 ~ +40	
허용온도범위 (°C)	-30 ~ +80		-30 ~ +80		-30 ~ +80		-30 ~ +80		-30 ~ +80	
재질 및 표면처리	스틸/무전해니켈도금		스테인리스강/버핑		스틸/무전해니켈도금		스틸/무전해니켈도금		스테인리스강/전해연마	
인증등급	NTEP,OIML		NTEP,OIML		-		-		OIML	

S-Type Load Cell



모델명	SB	SBA		SBS	SBAS-10L	SL
Rated Capacity (kgf)	20,50,75,100,200, 250,500,1K,2K	25,50,100,200,500, 1K,2K,3K,5K		500,1K,2K,5K	10	2K,5K
정격출력(R.O.) (mV/V)	2.0 ± 0.005	3.0 ± 0.3		2.0 ± 0.002	1.2 ± 0.12	2.0 ± 0.05
정확도 등급	-	D3	C3	-	-	-
컴바인드 에러 (% R.O)	≤0.03	≤0.03	≤0.02	≤0.05	≤0.05	≤0.05
크립(30분) (% R.O)	≤0.03	≤0.03	≤0.017	≤0.03	≤0.05	≤0.05
인가전압	최소 (V)	5	5	5	5	5
	적정 (V)	10	10	10	10	10
	최대 (V)	15	15	15	15	15
온도보상범위 (°C)	-10 ~ +40		-10 ~ +40		-10 ~ +40	
허용온도범위 (°C)	-30 ~ +80		-30 ~ +80		-30 ~ +80	
재질 및 표면처리	알루미늄/아노다이징 스틸/무전해니켈도금 (500-2K)		스틸/무전해니켈도금		스테인리스강/버핑	
인증등급	-		NTEP,OIML		-	

Disk Type Load Cell



모델명	LS		LSB	LSC	LSS	LSW
Rated Capacity (kgf)	1K,2K,3K,5K,10K,20K, 30K,50K,100K,200K,300K		20K	2K,5K,10K,20K,50K,100K	1K,2K,3K,5K,10K,20K,30K,50K	1K,2K,3K,5K
정격출력(R.O.) (mV/V)	2.0 ± 0.006/3.0 ± 0.0075(for 200, 300 kf)		4.0 ± 0.01	3.0 ± 0.0075	2.0 ± 0.0075	1.0 ± 0.05
정확도 등급	B	A	-	-	-	-
컴바인드 에러 (% R.O)	≤0.05	≤0.02	≤0.03	≤0.05	≤0.03	≤0.05
크립(30분) (% R.O)	≤0.03	≤0.03	≤0.03	≤0.03	≤0.03	≤0.03
인가전압	최소 (V)	5	5	5	5	5
	적정 (V)	10	10	10	10	10
	최대 (V)	15	15	15	15	15
온도보상범위 (°C)	-10 ~ +40		-10 ~ +40		-10 ~ +40	
허용온도범위 (°C)	-30 ~ +80		-30 ~ +80		-30 ~ +80	
재질 및 표면처리	스틸/도장		스틸/무전해니켈도금		스테인리스강/버핑	
인증등급	-		-		-	

Disk Type Load Cell



모델명	LSW-HM	MNC	MNT	NMNC	LSOC	
Rated Capacity (kgf)	3.5K	50,100,200,500,1K,2K,5K,10K,20K	50,100,200,500,1K,2K	50,100,200,500,1K,2K,3K	5K	
정격출력(R.O.) (mV/V)	1.0 ± 0.1	2.0 ± 0.005	2.0 ± 0.005	1.0 ± 0.1/2.0 ± 0.2(for 1,2,3kf)	2.0 ± 0.2	
정확도 등급	-	-	-	-	-	
컴바인드 에러 (% R.O)	≤0.10	≤0.15	≤0.15	≤0.5	≤0.1	
크립(30분) (% R.O)	≤0.03	≤0.03	≤0.1	≤0.5	≤0.01	
인가전압	최소 (V)	5	5	5	5	
	적정 (V)	10	10	10	10	
	최대 (V)	15	15	15	15	
온도보상범위 (°C)	-10 ~ +40		-10 ~ +40		-10 ~ +40	
허용온도범위 (°C)	-30 ~ +80		-30 ~ +80		-30 ~ +80	
재질 및 표면처리	스틸/도장	스테인리스강/전해연마(50-2K kgf) 스틸/도장(5K-20K kgf)	스테인리스강/전해연마	스테인리스강/전해연마	스틸/도장	
인증등급	-	-	-	-	-	

INDUSTRIAL WEIGHING SOLUTION

Disk Type Load Cell



모델명	SMN	CPA	CPAS	CHE	CHE-KM
Rated Capacity (kgf)	1,2,5,10,20,50,100,200,300,500,1K,2K	500,1K,2K,3K,5K	3K	20K,50K,100K,150K,200K	3K,6K,8K,10K,20K,30K
정격출력(R.O.) (mV/V)	0.5 ± 0.1(for 1, 2, 5 kgf) / 1.0 ± 0.1	1.7 ± 0.17	1.2 ± 0.005	1.5 ± 0.0075	1.0 ± 0.007
정확도 등급	-	-	-	-	-
컴바인드 에러 (% R.O)	≤2.0	≤0.05	≤0.3	≤1.0	≤1.0
크립(30분) (% R.O)	≤1.0	≤0.03	≤0.03	≤0.03	≤0.015
인가전압	최소 (V)	5	5	5	5
	적정 (V)	10	10	10	10
	최대 (V)	15	15	15	15
온도보상범위 (°C)	-10 ~ +40	-10 ~ +40	-10 ~ +40	-10 ~ +40	-10 ~ +40
허용온도범위 (°C)	-30 ~ +80	-30 ~ +80	-30 ~ +80	-30 ~ +80	-30 ~ +80
재질 및 표면처리	스테인리스강/전해연마 알루미늄/아노다이징(1~5kgf)	스틸/무전해니켈도금	스틸/무전해니켈도금	로드셀:스틸/무전해니켈도금 하우징:스틸/분체도장	로드셀:알루미늄/아노다이징 하우징:스틸/분체도장
인증등급	-	-	-	-	-

Double Ended Shear Beam Load Cell



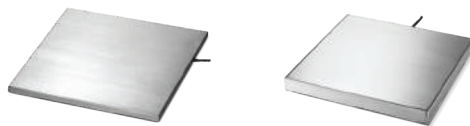
모델명	DES-B	DSB-B	DSB-20	DSBV	DSBT
Rated Capacity (kgf)	10K,15K	10K,25K,30K	20K	1K,2K	0.5K, 1.5K, 3K, 5K, 10K
정격출력(R.O.) (mV/V)	2.0 ± 0.005	2.0 ± 0.004	2.0 ± 0.004	1.2 ± 0.12	2.0 ± 0.1
정확도 등급	-	-	-	-	-
컴바인드 에러 (% R.O)	≤0.03	≤0.03	≤0.03	≤0.05	≤0.01
크립(30분) (% R.O)	≤0.03	≤0.03	≤0.03	≤0.05	≤0.03
인가전압	최소 (V)	5	5	5	5
	적정 (V)	10	10	10	10
	최대 (V)	15	15	15	15
온도보상범위 (°C)	-10 ~ +40	-10 ~ +40	-10 ~ +40	-10 ~ +40	-10 ~ +40
허용온도범위 (°C)	-30 ~ +80	-30 ~ +80	-30 ~ +80	-30 ~ +80	-30 ~ +80
재질 및 도장	스틸/무전해니켈도금	스틸/도장	스틸/무전해니켈도금	스틸/무전해니켈도금	스틸/무전해니켈도금
인증등급	-	-	-	-	-

Canister Load Cell



모델명	CTS		HC	WBK		CC/CT	
Rated Capacity (kgf)	200,300,500,1K,2K,3K,5K		20K,30K,50K,100K,200K	10K,20K,25K,30K,50K,100K		20,50,100,200,300,500,1K,2K,3K,5K,10K,20K	
정격출력(R.O.) (mV/V)	3.0 ± 0.003		2.0 ± 0.002	2.0 ± 0.005		3.0 ± 0.003	
정확도 등급	B	A	-	-	C3	B	A
컴바인드 에러 (% R.O)	≤0.05	≤0.02	≤0.15	≤0.03	≤0.02	≤0.05	≤0.02
크립(30분) (% R.O)	≤0.03	≤0.03	≤0.03	≤0.03	≤0.17	≤0.03	≤0.03
인가전압	최소 (V)	5	5	5	5	5	5
	적정 (V)	10	10	10	10	10	10
	최대 (V)	15	15	15	15	15	15
온도보상범위 (°C)	-10 ~ +40		-10 ~ +40	-10 ~ +40		-10 ~ +40	
허용온도범위 (°C)	-30 ~ +80		-30 ~ +80	-40 ~ +80		-30 ~ +80	
재질 및 도장	스테인리스강		스틸/도장	스테인리스강/버핑		스틸/도장	
인증등급	-		-	OIML(10~50tf)		-	

Platform Type Load Cell



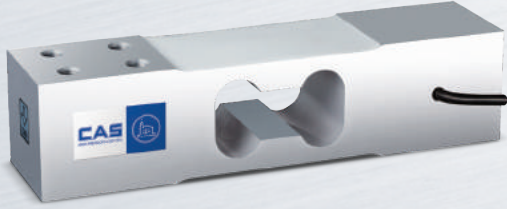
모델명	SPL	EPL
Rated Capacity (kgf)	50,60,100,200,300,400	100,200
정격출력(R.O.) (mV/V)	2.0 ± 0.2	2.0 ± 0.1
정확도 등급	-	-
컴바인드 에러 (% R.O)	≤0.05	0.1
크립(30분) (% R.O)	≤0.03	0.06
인가전압	최소 (V)	5
	적정 (V)	10
	최대 (V)	15
온도보상범위 (°C)	-10 ~ +40	-10 ~ +40
허용온도범위 (°C)	-30 ~ +80	-30 ~ +80
재질 및 표면처리	스틸/아연도금(Plate) 스테인리스강/헤어라인(Cover)	알루미늄/아노다이징(Plate) 스테인리스강/헤어라인(Cover)
인증등급	-	-

Multi-Axis Load Cell



모델명	MAS	
Rated Capacity (kgf)	2,5,10,20,50	
정격출력(R.O.) (mV/V)	0.5 (Approx)	
정확도 등급	-	
컴바인드 에러 (% R.O)	≤0.5% FS for each component force	
크립(30분) (% R.O)	-	
인가전압	최소 (V)	5
	적정 (V)	10
	최대 (V)	15
온도보상범위 (°C)	-	
허용온도범위 (°C)	-	
재질 및 표면처리	알루미늄/아노다이징	
인증등급	-	

*로드셀이미지는 실물과 다를 수 있으며, 사정에 따라 일부 변경될 수 있습니다. 방폭등급에 따라 케이블 글랜드 사양이 다를 수 있습니다.



제품설명

BC-F는 알루미늄 재질의 Single point 타입 로드셀입니다. 고용량 로드셀로 대형 사이즈의 상업용/산업용 스케일 및 벤치 스케일 등에 적합합니다.

제품사양

Capacity(R.L.)	kgf	200, 300, 400, 600, 700, 1000	
정격출력(R.O.)	mV / V	1.2 ± 0.12	
제로 밸런스	mV / V	0.0 ± 0.1	
정확도 등급	-	C3	-
비직선성	% R.O.	≤ 0.025	≤ 0.03
히스테리시스	% R.O.	≤ 0.025	≤ 0.03
컴바인드 에러	% R.O.	≤ 0.025	≤ 0.03
반복성	% R.O.	≤ 0.01	≤ 0.01
크립(30분)	% R.O.	≤ 0.017	≤ 0.03
크립 복귀(30분)	% R.O.	≤ 0.017	≤ 0.03
분해도	-	≤ 1/4000	≤ 1/3000
한 눈의 값	mV / V	0.0003	0.0004
온도영향	- 영점	%/10°C	≤ 0.014
	- 출력	%/10°C	≤ 0.011
인가전압	- 적정 인가전압	V	10
	- 최대 인가전압	V	15
저항	- 입력저항	Ω	420 ± 20
	- 출력저항	Ω	350 ± 3.5
	- 절연저항	MΩ	> 2000
온도보상범위	°C	-10 to + 40	
허용온도범위	°C	-30 to + 80	
재질 및 표면처리	-	알루미늄	
케이블 사양	-	Ø6 x 4P x 3m (PVC)	
허용 과부하	% R.L.	150	
허용 플랫폼 사이즈	mm	500 x 700	

제품특징

- ▶ 압축타입
- ▶ IP65 규격에 준한 설계

선택사양

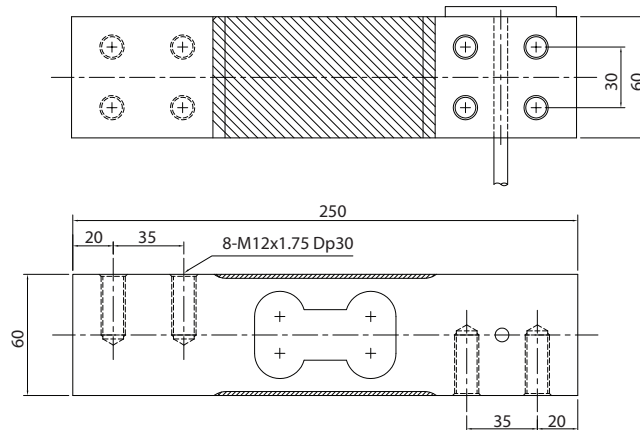
- ▶ OIML C3급 인증 취득 (OIML R60)

사용용도

- ▶ 벤치 스케일
- ▶ 플랫폼 스케일

제품도면

▶ BC-F





제품설명

LSOC2는 스틸 재질의 Low profile Disk 타입 로드셀입니다. 밀폐구조의 중공형 압축 타입 로드셀로 안전이 요구되는 고소자동차 및 화물운반 브라켓 하중 측정 시스템에 적합합니다. 과부하에 대한 안전 장치 구조가 내장되어 안전성이 보장됩니다.

제품사양

Capacity(R.L.)	tf	5	
정격출력(R.O.)	mV / V	1.0 ± 0.1	
제로 밸런스	mV / V	0.0 ± 0.01	
정확도 등급	-	-	
비직선성	% R.O.	≤ 0.2	
히스테리시스	% R.O.	≤ 0.1	
컴바인드 에러	% R.O.	≤ 0.1	
반복성	% R.O.	≤ 0.1	
크립(30분)	% R.O.	≤ 0.01	
크립 복귀(30분)	% R.O.	≤ 0.01	
분해도	-	≤ 1/500	
한 눈의 값	mV / V	0.004	
온도영향	- 영점	%/10°C	≤ 0.05
	- 출력	%/10°C	≤ 0.05
인가전압	- 적정 인가전압	V	10
	- 최대 인가전압	V	15
저항	- 입력저항	Ω	410 ± 20
	- 출력저항	Ω	350 ± 3.5
	- 절연저항	MΩ	> 2000
온도보상범위	°C	-10 to +40	
허용온도범위	°C	-30 to +80	
재질 및 표면처리	-	스틸 / 무전해 니켈도금	
케이블 사양	-	Ø5.4 X 4P X 1.2m (Urethane)	
허용 과부하	% R.L.	150	

제품특징

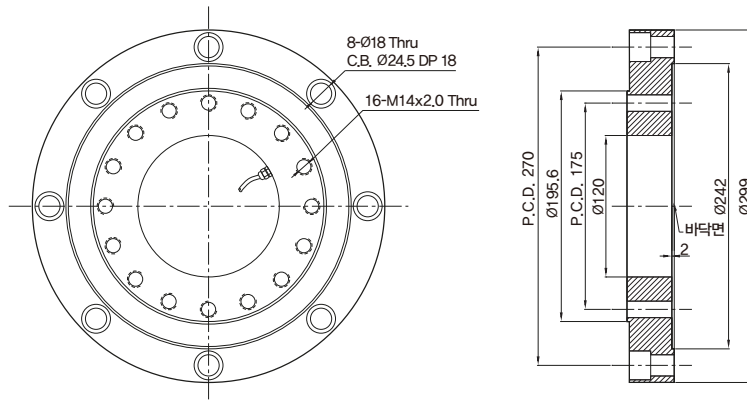
- ▶ 압축타입
- ▶ IP66 규격에 준한 설계

사용용도

- ▶ 고소특장차 안전용
- ▶ 화물운반용 브라켓

제품도면

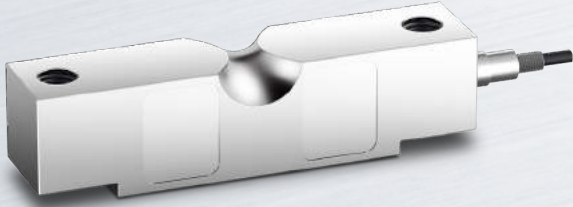
▶ LSOC2





제품설명

DSB1은 니켈 도금 스틸 재질의 더블 엔디드 타입 로드셀로서, 고용량의 호퍼 및 탱크 스케일, 트럭스케일에 적합합니다.



제품특징

- ▶ IP67 규격에 준한 설계

선택사양

- ▶ DSB1 TW 액세서리 세트
- ▶ NTEP Class IIII 인증 취득

액세서리 특징

- ▶ 로드셀 교체 용이
- ▶ 탱크 및 트럭 스케일에 적합
- ▶ 볼을 통한 측하중 영향 최소화 및 안전을 고려한 구조

사용용도

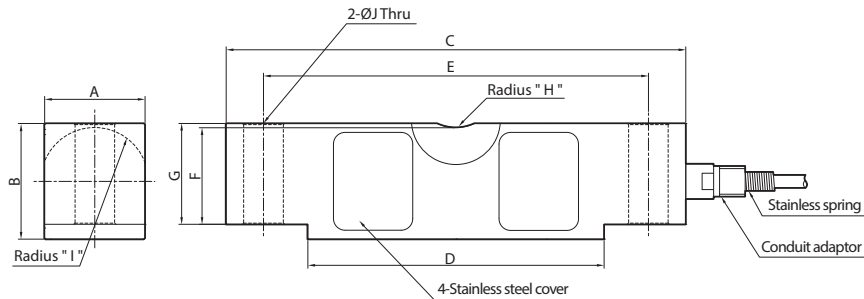
- ▶ 호퍼, 탱크 스케일
- ▶ 트럭 스케일

제품사양

Capacity(R.L.)	klb	10, 20, 25, 50, 60, 75	
정격출력(R.O.)	mV / V	3.0 ± 0.0075	
제로 밸런스	mV / V	0.0 ± 0.03	
정확도 등급	-	IIII	-
비직선성	% R.O.	≤ 0.03	≤ 0.05
히스테리시스	% R.O.	≤ 0.03	≤ 0.05
컴바인드 에러	% R.O.	≤ 0.03	≤ 0.05
반복성	% R.O.	≤ 0.015	≤ 0.03
크립(30분)	% R.O.	≤ 0.02	≤ 0.05
크립 복귀(30분)	% R.O.	≤ 0.02	≤ 0.05
분해도	-	≤ 1/3000	≤ 1/2000
한 눈의 값	mV / V	0.001	0.0015
온도영향	- 영점	%/10°C	≤ 0.014
	- 출력	%/10°C	≤ 0.011
인가전압	- 적정 인가전압	V	10
	- 최대 인가전압	V	15
저항	- 입력저항	Ω	800 ± 40
	- 출력저항	Ω	700 ± 7
	- 절연저항	MΩ	> 2000
온도보상범위	°C	-10 to +40	
허용온도범위	°C	-30 to +80	
재질 및 표면처리	-	스틸	
케이블 사양	-	Ø5.4 x 4P x 10m (Urethane)	
허용 과부하	% R.L.	150% R.L.	

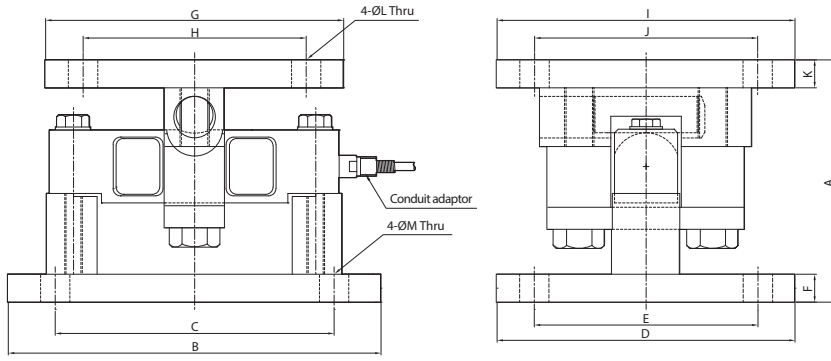
제품도면

▶ DSB1



Capa.	A	B	C	D	E	F	G	H	I	J	Cable(m)
10~25klb	43	49.6	197	127	165	41.2	43.2	19	23	17	10
50~75klb	62	74.7	260.6	160.6	216	64.4	67.3	26	35	27	

▶ DSB1



Capa.	A	B	C	D	E	F	G	H	I	J	K	L	M
10~25klb	165	254	190	203	152.4	19	203	152	203	152	19	20	20
50~75klb	241.8	356	292	254	190	24.5	230	165	230	165	25.4	29	29

* 제품 이미지는 실물과 다를 수 있으며, 사정에 따라 일부 변경될 수 있습니다.

DSB2 | Double Ended Beam Load Cell



제품특징

- ▶ IP67 규격에 준한 설계

선택사양

- ▶ DSB2 TW 액세서리 세트

사용용도

- ▶ 호퍼, 탱크 스케일
- ▶ 트럭 스케일

제품설명

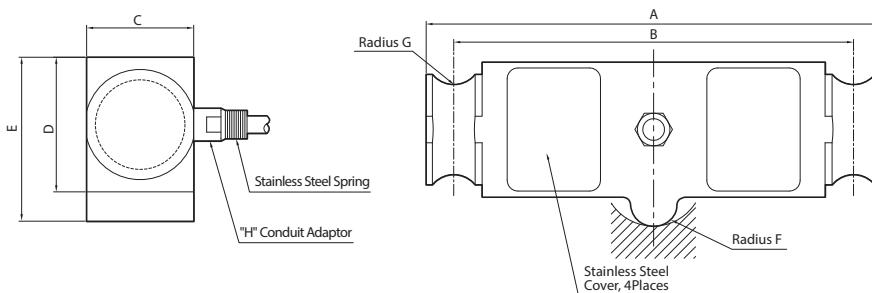
DSB2은 니켈 도금 스틸 재질의 더블 엔디드 타입 로드셀로써, 고용량의 호퍼 및 탱크 스케일, 트럭스케일에 적합합니다.

제품사양

Capacity(R.L.)	klb	25, 40, 75	
정격출력(R.O.) 제로 밸런스	mV/V mV/V	3.0 ± 0.0075 0.0 ± 0.03	
정확도 등급	-	-	
비직선성	% R.O.	≤ 0.03	
히스테리시스	% R.O.	≤ 0.03	
컴바인드 에러	% R.O.	≤ 0.03	
반복성	% R.O.	≤ 0.015	
크립(30분)	% R.O.	≤ 0.02	
크립 복귀(30분)	% R.O.	≤ 0.02	
분해도	-	≤ 1/3000	
한 눈의 값	mV/V	0.001	
온도영향	- 영점	%/10°C	≤ 0.014
	- 출력	%/10°C	≤ 0.011
인가전압	- 적정 인가전압	V	10
	- 최대 인가전압	V	15
저항	- 입력저항	Ω	800 ± 40
	- 출력저항	Ω	700 ± 7
	- 절연저항	MΩ	> 2000
온도보상범위	°C	-10 to +40	
허용온도범위	°C	-30 to +80	
재질 및 표면처리	-	스틸	
케이블 사양	-	Ø5.4 x 4P x 12m (Urethane)	
허용 과부하	% R.L.	150% R.L.	

제품도면

▶ DSB2



Capa.	A	B	C	D	E	F	G	H
25~40klb	209.6	184.2	49.3	62.0	75.5	12.7	12.7	1/4-18NPT
75klb	292.1	254.0	49.3	74.7	88.15	25.4	19.1	1/2-14NPT



제품설명

HCS는 스테인리스 강 재질의 Canister 타입 로드셀입니다. 밀폐 구조의 압축 타입 로드셀로 호퍼 및 탱크, 사일로 스케일 등 거친 산업 환경에 적합합니다.

제품사양

Capacity(R.L.)	tf	100, 200, 300	
정격출력(R.O.)	mV / V	2.0 ± 0.002	
제로 밸런스	mV / V	0.0 ± 0.02	
정확도 등급	-	-	
비직선성	% R.O.	≤ 0.5	
히스테리시스	% R.O.	≤ 0.5	
컴바인드 에러	% R.O.	≤ 0.5	
반복성	% R.O.	≤ 0.1	
크립(30분)	% R.O.	≤ 0.05	
크립 복귀(30분)	% R.O.	≤ 0.05	
분해도	-	≤ 1/200	
한 눈의 값	mV / V	0.01	
온도영향	- 영점	%/10°C	≤ 0.03
	- 출력	%/10°C	≤ 0.03
인가전압	- 적정 인가전압	V	10
	- 최대 인가전압	V	15
저항	- 입력저항	Ω	350 ± 3.5
	- 출력저항	Ω	350 ± 3.5
	- 절연저항	MΩ	> 2000
온도보상범위	°C	-10 to +70	
허용온도범위	°C	-30 to +80	
재질 및 표면처리	-	스테인리스 강	
케이블 사양	-	Ø8 x 4P x 10m / Ø8 x 4P x 20m (PVC)	
허용 과부하	% R.L.	150	

제품특징

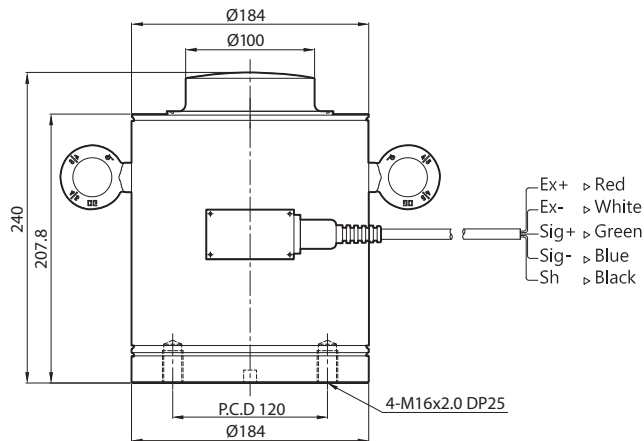
- ▶ 압축타입
- ▶ 스테인리스 강 재질
- ▶ 밀폐구조
- ▶ 방폭구조 (내압, 분진)
- ▶ IP68 규격에 준한 설계

사용용도

- ▶ 호퍼, 탱크 스케일

제품도면

▶ HC



제품설명

HCS-EXP는 스테인리스 강 재료의 Canister 타입 로드셀입니다. 방폭형 구조로 설계되어 폭발위험지역의 방폭형 호퍼 및 탱크, 사일로 등 거친 산업 환경에 적합합니다. 스테인리스 강 재료에 IP68의 방수방진 구조로 습기가 많은 환경에 적합합니다



제품특징

- ▶ 압축타입
- ▶ 스테인리스 강 재료
- ▶ 밀폐구조
- ▶ 방폭구조 (내압, 분진)
- ▶ IP68 설계

선택사양

- ▶ 내압방폭 (Ex d IIC T6)
- ▶ 분진방폭 (Ex tD A21 T85°C IP68)

사용용도

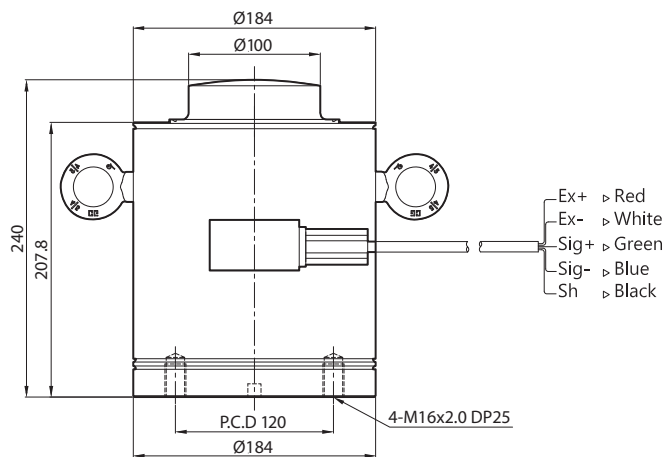
- ▶ 호퍼, 탱크 스케일

제품사양

Capacity(R.L.)	tf	100, 200, 300	
정격출력(R.O.)	mV/V	2.0 ± 0.002	
제로 밸런스	mV/V	0.0 ± 0.02	
정확도 등급	-	-	
비직선성	% R.O.	≤ 0.5	
히스테리시스	% R.O.	≤ 0.5	
컴바인드 에러	% R.O.	≤ 0.5	
반복성	% R.O.	≤ 0.1	
크립(30분)	% R.O.	≤ 0.05	
크립 복귀(30분)	% R.O.	≤ 0.05	
분해도	-	≤ 1/200	
한 눈의 값	mV/V	0.01	
온도영향	- 영점	%/10°C	≤ 0.03
	- 출력	%/10°C	≤ 0.03
인가전압	- 적정 인가전압	V	10
	- 최대 인가전압	V	15
저항	- 입력저항	Ω	350 ± 3.5
	- 출력저항	Ω	350 ± 3.5
	- 절연저항	MΩ	> 2000
온도보상범위	°C	-10 to +70	
허용온도범위	°C	-30 to +80	
재료 및 표면처리	-	스테인리스 강	
케이블 사양	-	Ø8 x 4P x 10m/ Ø8 x 4P x 20m (Urethane)	
허용 과부하	% R.L.	150	

제품도면

▶ HC





제품특징

- ▶ 압축타입
- ▶ 스테인리스강 재질
- ▶ 밀폐구조
- ▶ IP68 규격에 준한 설계

선택사양

- ▶ 트럭스케일 액세서리 세트

사용용도

- ▶ 호퍼, 사일로, 탱크
- ▶ 트럭스케일

제품설명

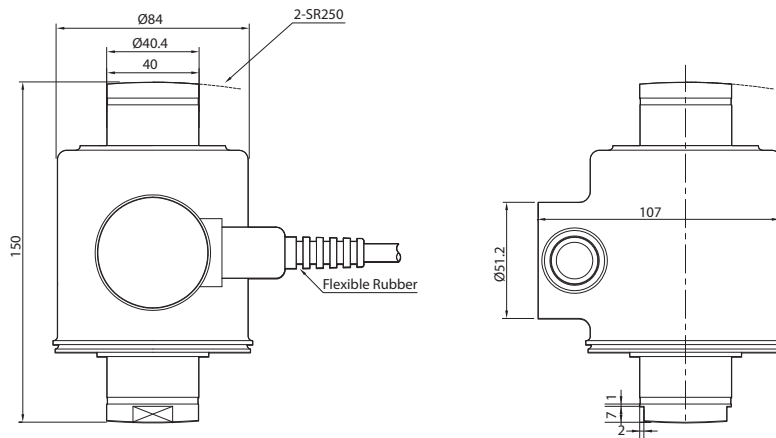
NWBK는 스테인리스 강 재질의 Canister 타입 로드셀입니다. 밀폐 구조의 압축 타입 로드셀로 호퍼 및 탱크, 사일로, 트럭 스케일 등 거친 산업 환경에 적합합니다.

제품사양

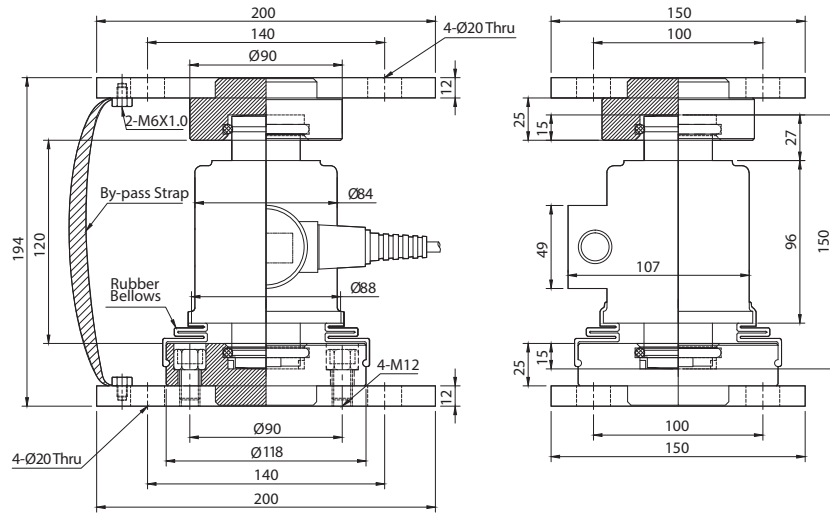
Capacity(R.L.)	tf	10, 25, 30	
정격출력(R.O.)	mV / V	2.0 ± 0.005	
제로 밸런스	mV / V	0.0 ± 0.020	
정확도 등급	-	A	B
비직선성	% R.O.	≤ 0.02	≤ 0.03
히스테리시스	% R.O.	≤ 0.02	≤ 0.03
컴바인드 에러	% R.O.	≤ 0.02	≤ 0.03
반복성	% R.O.	≤ 0.01	≤ 0.02
크립(30분)	% R.O.	≤ 0.017	≤ 0.03
크립 복귀(30분)	% R.O.	≤ 0.017	≤ 0.03
분해도	-	≤ 1/5000	≤ 1/3000
한 눈의 값	mV / V	0.0004	0.00067
온도영향	- 영점	%/10°C	≤ 0.014
	- 출력	%/10°C	≤ 0.011
인가전압	- 적정 인가전압	V	10
	- 최대 인가전압	V	15
저항	- 입력저항	Ω	350 ± 3.5
	- 출력저항	Ω	350 ± 3.5
	- 절연저항	MΩ	> 2000
온도보상범위	°C	-10 to +40	
허용온도범위	°C	-40 to +80	
재질 및 표면처리	-	스테인리스강 / 스텝 (도장)	
케이블 사양	-	Ø8 x 4P x 12M (PVC)	
허용 과부하	% R.L.	150	

제품도면

▶ NWBK



▶ NWBK



* 제품 이미지는 실물과 다를 수 있으며, 사정에 따라 일부 변경될 수 있습니다.



제품특징

- ▶ 압축타입
- ▶ 밀폐구조
- ▶ IP68 규격에 준한 설계

선택사양

- ▶ 액세서리 세트

사용용도

- ▶ 호퍼, 사일로, 탱크 스케일
- ▶ 트럭스케일

제품설명

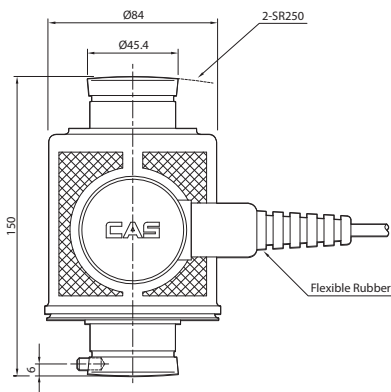
WBKL은 스테인리스 강/스틸 재질의 Canister 타입 로드셀입니다. 밀폐 구조의 압축 타입 로드셀로 호퍼 및 탱크, 사일로, 트럭 스케일 등 거친 산업 환경에 적합합니다.

제품사양

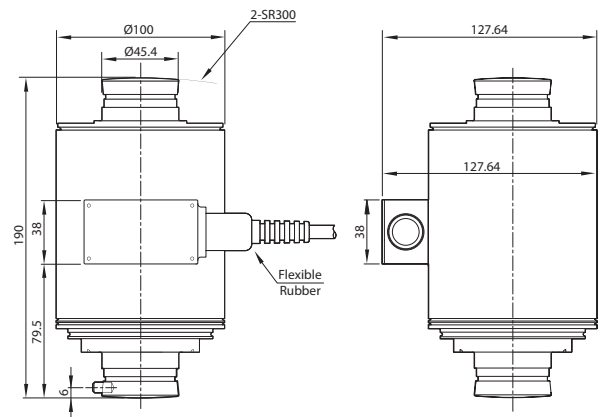
Capacity(R.L.)	tf	10, 20, 25, 30, 50, 100	
정격출력(R.O.)	mV / V	2.0 ± 0.005	
제로 밸런스	mV / V	0.0 ± 0.020	
정확도 등급	-	A	B
비직선성	% R.O.	≤ 0.02	≤ 0.03
히스테리시스	% R.O.	≤ 0.02	≤ 0.03
컴바인드 에러	% R.O.	≤ 0.02	≤ 0.03
반복성	% R.O.	≤ 0.01	≤ 0.02
크립(30분)	% R.O.	≤ 0.017	≤ 0.03
크립 복귀(30분)	% R.O.	≤ 0.017	≤ 0.03
분해도	-	≤ 1/5000	≤ 1/3000
한 눈의 값	mV / V	0.0004	0.00067
온도영향	- 영점	%/10°C	≤ 0.014
	- 출력	%/10°C	≤ 0.011
인가전압	- 적정 인가전압	V	10
	- 최대 인가전압	V	15
저항	- 입력저항	Ω	350 ± 3.5
	- 출력저항	Ω	350 ± 3.5
	- 절연저항	MΩ	> 2000
온도보상범위	°C	-10 to +40	
허용온도범위	°C	-40 to +80	
재질 및 표면처리	-	스테인리스강	
케이블 사양	-	Ø8 x 4P x 12M (PVC)	
허용 과부하	% R.L.	150	

제품도면

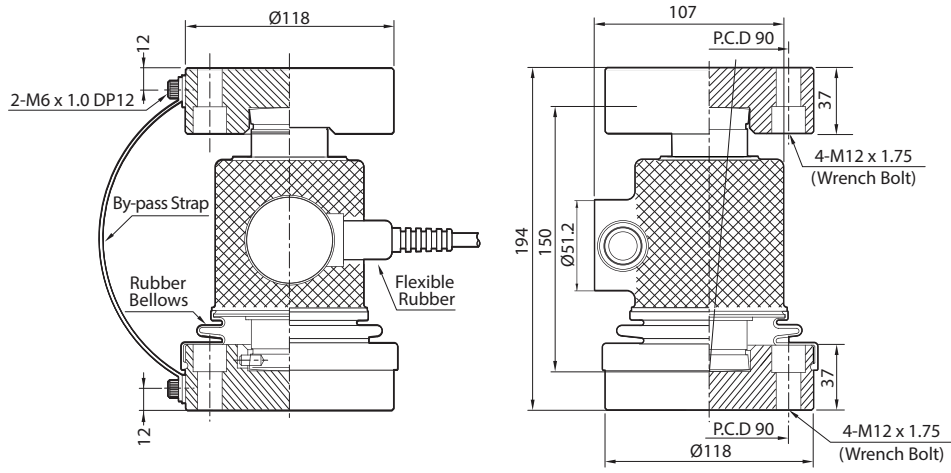
▶ WBKL (10tf~30tf)



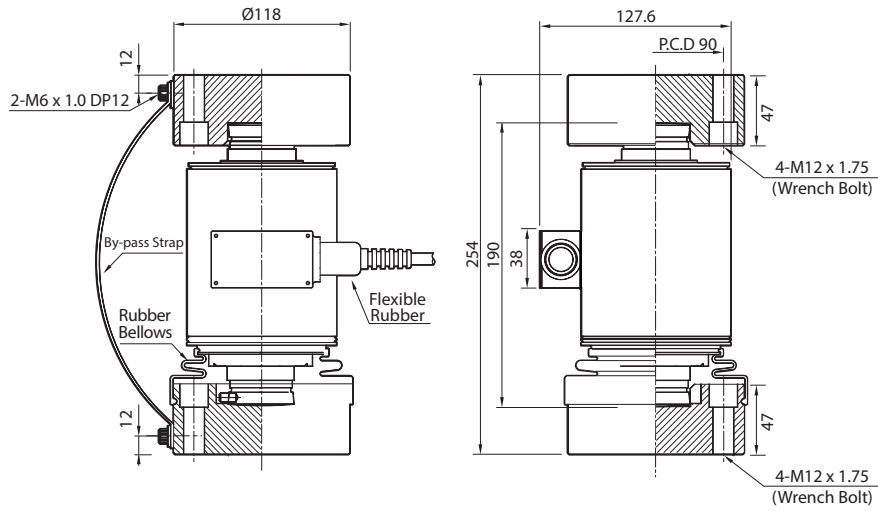
▶ WBKL (50tf~100tf)



▶ 10tf~30tf



▶ 50tf~100tf



* 제품 이미지는 실물과 다를 수 있으며, 사정에 따라 일부 변경될 수 있습니다.



제품특징

- ▶ 압축타입
- ▶ 밀폐구조
- ▶ IP68 규격에 준한 설계

선택사양

- ▶ 액세서리 세트

사용용도

- ▶ 호퍼, 사일로, 탱크
- ▶ 트럭스케일

제품설명

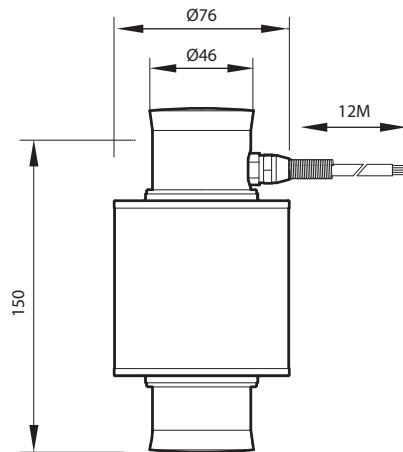
WBKC는 스테인리스 강 재질의 Canister 타입 로드셀입니다. 밀폐 구조의 압축 타입 로드셀로 호퍼 및 탱크, 사일로, 트럭 스케일 등 거친 산업 환경에 적합합니다.

제품사양

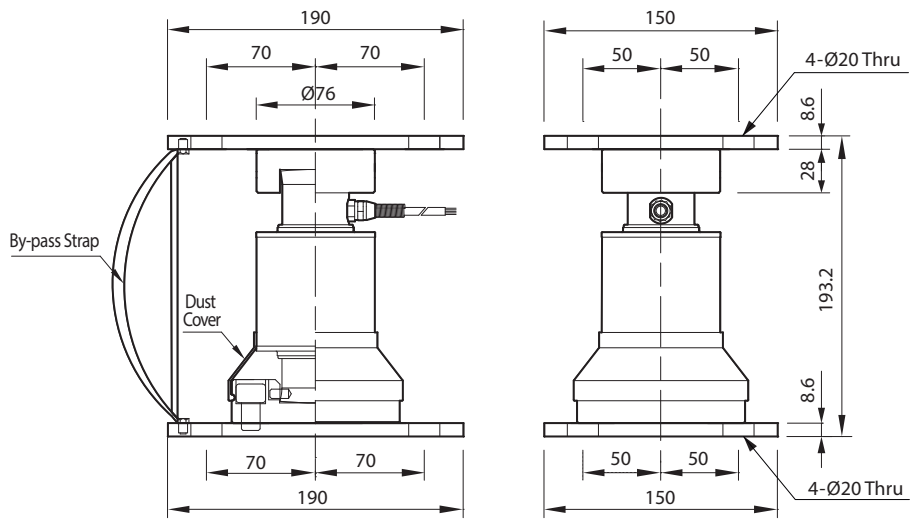
Capacity(R.L.)	tf	10, 20, 25, 30	
정격출력(R.O.)	mV / V	2.0 ± 0.005	
제로 밸런스	mV / V	0 ± 0.02	
정확도 등급	-	C3	-
비직선성	% R.O.	≤ 0.02	≤ 0.03
히스테리시스	% R.O.	≤ 0.02	≤ 0.03
컴바인드 에러	% R.O.	≤ 0.02	≤ 0.03
반복성	% R.O.	≤ 0.01	≤ 0.02
크립(30분)	% R.O.	≤ 0.017	≤ 0.03
크립 복귀(30분)	% R.O.	≤ 0.017	≤ 0.03
분해도	-	≤ 1/5000	≤ 1/3000
한 눈의 값	mV / V	0.0004	0.00067
온도영향	- 영점	%/10°C	≤ 0.014
	- 출력	%/10°C	≤ 0.011
인가전압	- 적정 인가전압	V	10
	- 최대 인가전압	V	15
저항	- 입력저항	Ω	350 ± 3.5, 700 ± 7
	- 출력저항	Ω	350 ± 3.5, 700 ± 7
	- 절연저항	MΩ	> 2000
온도보상범위	°C	-10 to + 40	
	°C	-30 to + 70	
재질 및 표면처리	-	스테인리스강	
케이블 사양	-	5Ø × 4P or 6P × 12M/15M (Urethane/PVC)	
허용 과부하	% R.L.	150	

제품도면

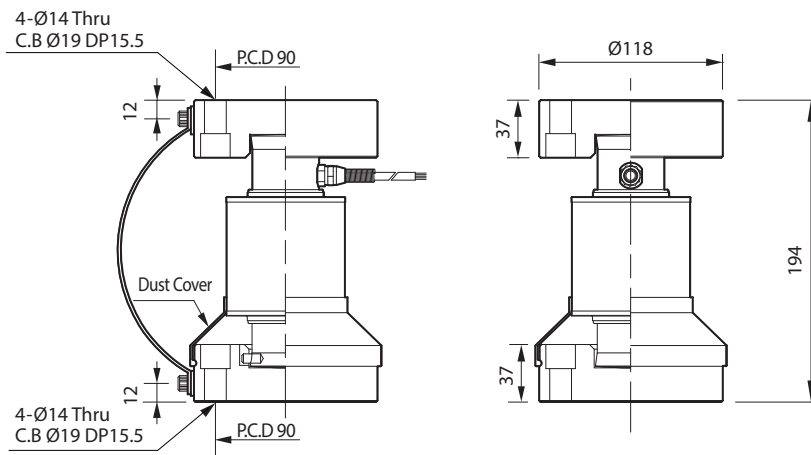
▶ WBKC



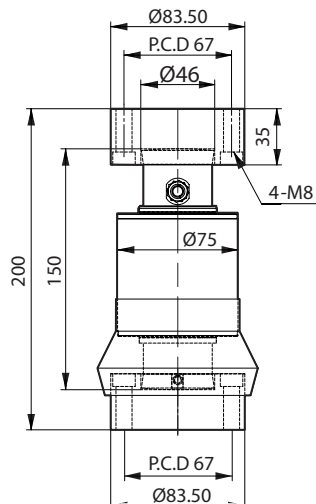
▶ WBKC TYPE1



▶ WBKC TYPE2



▶ WBKC TYPE3



* 제품 이미지는 실물과 다를 수 있으며, 사정에 따라 일부 변경될 수 있습니다.